

R.7ほし組保育ドキュメンテーション 11/17(月)

今日から食後の歯みがきを始めました。まずは歯ブラシの見せ合いっこ♡
何だか嬉しそうな子ども達。

園でのやり方や歯ブラシの使い方、安全な使い方の話をした後
早速スタート。さて・・・



歯ブラシを用意！キャップは
なくさないようにここへ…



コップに
水を入れて…

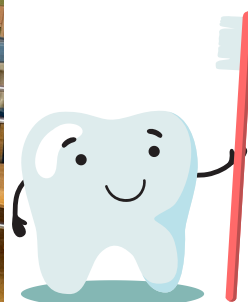
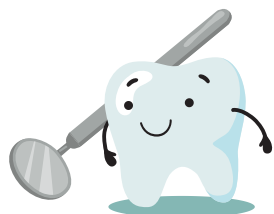


慣れるまでは座って
歯みがきしよう



みんな
はなまる！！





ブクブクうがい



できたよ～！



歯ブラシ洗って…



キャップにいれて…
巾着に入れたらおしまい

どの子もやる気マンマンでがんばる姿がありました。
きっとお父さんお母さんがたくさんかかわってくださった
んだろうなあ～そして、自分でできたことをいっぱい褒め
ていただいたからこそ意欲的に行えたのんだろうなあ～と子
ども達の姿からお家でのかわりが見えた歯みがきでし
た。お忙しい中、ありがとうございました。
引き続き歯みがきの大切さを伝えていきたいと思います。