

年長組 R7.10.28 保育ドキュメンテーション



オオカメノキの葉っぱで
”カメ”を
作ってみよう！

オオカメノキの特徴

→葉の形がカメに似ている。

そのため「大亀の木」という💡



葉っぱと木の枝でも
カメを作れそう！



可愛いカメも
できた！



～葉っぱを探してみよう～



同じ葉っぱを
探してね



見本と同じ
葉っぱかな？

葉っぱの
おばけだぞ～



お気に入りの
一枚をお土産にしたよ



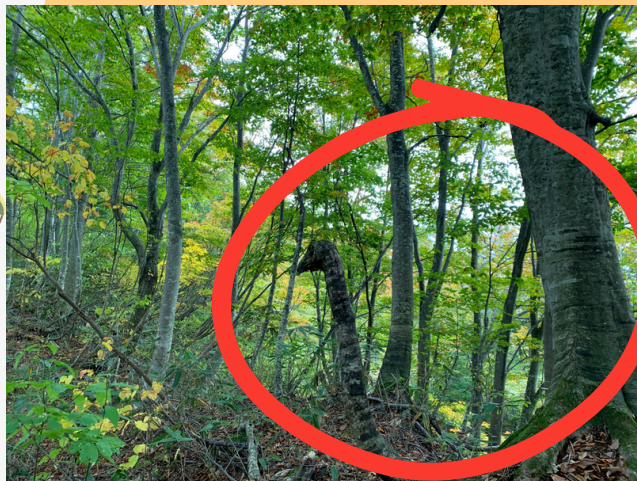
虫が
ついていた！



持ち帰りたい！
でも山で暮らすから…
とお別れしてきました



恐竜に似ている 木を発見🔍



ダチョウにも
似ている！？



木だって楽しい道具になるね



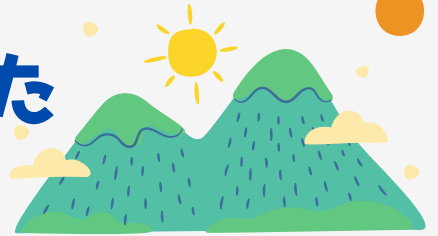
2人で
おでかけに行こう〜♪



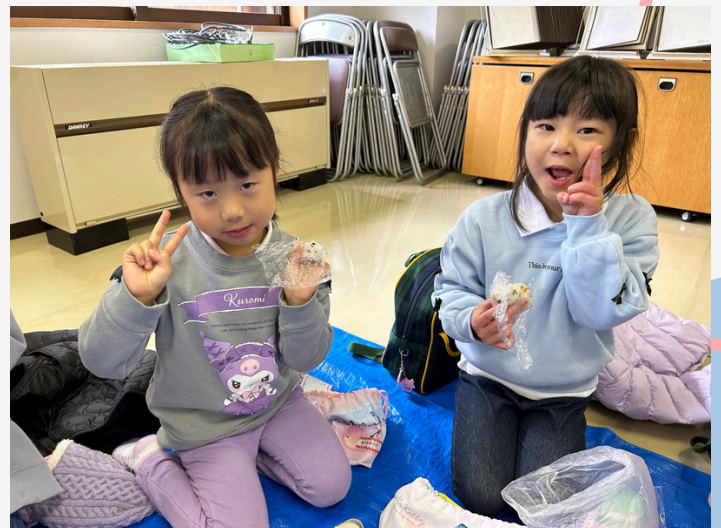
ベンチに
座ったよ



センターに帰ってきた そのあとは…



おにぎり&おやつタイム👌



クマの剥製が
展示されて
いました



本物はこんなに
大きいんだね！

毛がふさふさ
する～！

先生よりも
身長、高いんだね

春・夏・秋と3回、
山のことを
ガイドしてくれた先生とお別れ😭
「また遊びにきてね！」と言って
もらいました。



疲れたけど
楽しかったね



初めての散策では「疲れた…」という言葉が聞かれていたのですが、
今回の約2時間の探検はあっという間！「もう終わりなの？」と物足りな
いようでした。すっかり月山の自然と仲良しになった子どもたちです✨

3つの季節を通して、身近な自然との違いに気づいたり初めての生き物
に出会ったり…。おもちゃや携帯の画面とはまた違う新しい”発見”や
”おもしろさ”に出会えたことと思います。

次にネイチャーセンターが開くのは4月。ぜひご家族で足を運んでみて
くださいね！